

**Gesundheits-
und Fürsorgedirektion
des Kantons Bern**

**Direction de la santé
publique et de la
prévoyance sociale
du canton de Berne**

Generalsekretariat

Secrétariat général

Kennzahlen SOMED
Sozialmedizinische Institutionen Typ B
(Institutionen für Behinderte, Suchtkranke und
Personen mit psychosozialen Problemen)
Kanton Bern 2016



Gesundheits- und Fürsorgedirektion des Kantons Bern
Generalsekretariat, Digital Management
Rathausgasse 1
3011 Bern
Tel.: 031 633 79 20
www.gef.be.ch

Inhaltsverzeichnis

1 Rücklauf und Grundgesamtheiten ab 2006

2 Unterbringung im Heim

- 2.1 Verfügbare Plätze für Erwachsene
- 2.2 Verfügbare Plätze für Kinder und Jugendliche

3 Klienten

- 3.1 Anzahl fakturierte Tage und Betreuungstage
- 3.2 Art der Hauptbehinderung
- 3.3 IV-Renten
- 3.4 Hilflösenentschädigung
- 3.5 Anzahl und Anteil der Wohnbevölkerung, der sich in Institutionen für behinderte Menschen, für Menschen mit Suchtproblemen und Menschen mit psychosozialen Problemen aufhält

4 Personal

- 4.1 Anzahl bezahlte Arbeitsstunden und Anzahl Vollzeitäquivalente (VZÄ)
- 4.2 Personal nach Geschlecht
- 4.3 Personal in Ausbildung
- 4.4 Personal nach beruflicher Stellung
- 4.5 Personal nach Alter

5 Kostenrechnung

- 5.1 Kosten (in Tausend CHF)
- 5.2 Erträge (in Tausend CHF)

Vorbemerkungen

Datenquellen: BFS, Statistik der sozialmedizinischen Institutionen 2016
BFS, STATPOP 2016

In der Statistik der sozialmedizinischen Institutionen wird zwischen zwei Betriebstypen (Fragebogen A, B) und fünf Betriebsarten unterschieden:

Fragebogen A

- 1 Altersheime¹
- 2 Pflegeheime

Fragebogen B

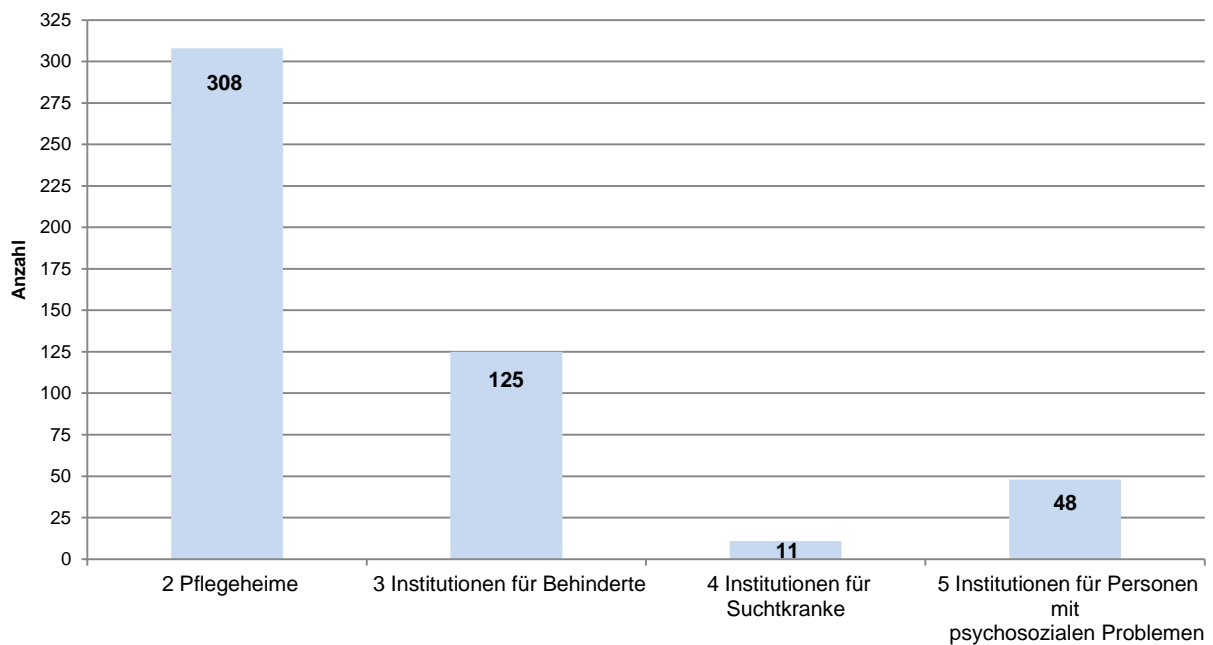
- 3 Institutionen für Menschen mit Behinderungen
- 4 Institutionen für Menschen mit Suchtproblemen
- 5 Institutionen für Menschen mit psychosozialen Problemen

¹In den Daten 2016 wurden im Kanton Bern keine Betriebe dieser Betriebsart zugeordnet.

1. Rücklauf und Grundgesamtheiten ab 2006

	Fragebogen A			Fragebogen B				A und B
	1 Altersheime	2 Pflegeheime	Total Alters- und Pflegeheime	3 Institutionen für Behinderte	4 Institutionen für Suchtkranke	5 Institutionen für Personen mit psychosozialen Problemen	Total Institutionen für Behinderte, Suchtkranke und Personen mit psychosozialen Problemen	Total sozialmedizinische Institutionen
Rücklauf absolut 2006	0	287	287	114	17	40	171	458
Rücklauf absolut 2007	0	300	300	121	18	48	187	487
Rücklauf absolut 2008	0	319	319	123	19	47	189	508
Rücklauf absolut 2009	0	319	319	122	18	50	190	509
Rücklauf absolut 2010	0	312	312	123	15	51	189	501
Rücklauf absolut 2011	0	315	315	119	15	51	185	500
Rücklauf absolut 2012	0	313	313	122	14	50	186	499
Rücklauf absolut 2013	0	312	312	122	13	50	185	497
Rücklauf absolut 2014	0	311	311	123	12	48	183	494
Rücklauf absolut 2015	0	310	310	123	12	47	182	492
Rücklauf absolut 2016	0	308	308	125	11	48	184	492

Grundgesamtheit der Sozialmedizinischen Institutionen im Kanton Bern, welche 2016 an der obligatorischen Bundesstatistik SOMED teilgenommen haben



Quellen: BFS, Statistik der Sozialmedizinischen Institutionen 2016
 Auswertung: Gesundheits- und Fürsorgedirektion des Kantons Bern, Generalsekretariat, Digital Management

2. Unterbringung im Heim

2.1 Verfügbare Plätze für Erwachsene

Variablen BFS: A00 (Typologie) B11-B19	Institutionen für Behinderte	Institutionen für Suchtkranke	Institutionen für Menschen mit psychosozialen Problemen	Total sozialmedizinische Institutionen
B11 Wohnheim mit integrierter Beschäftigung	1'981	103	354	2'438
B12 Wohnheim	1'567	41	137	1'745
B13 Tagesstätte	377	16	65	458
B14 Werkstätten für die Dauerbeschäftigung von Behinderten	1'751	38	138	1'927
B15 Beruflich Massnahme	550	30	282	862
B16 Andere Plätze Erwachsene	56	66	150	272
Total Plätze für Erwachsene	6'282	294	1'126	7'702

2.2 Verfügbare Plätze für Kinder und Jugendliche

Variablen BFS: A00 (Typologie) B17 - B19	Institutionen für Behinderte	Institutionen für Suchtkranke	Institutionen für Menschen mit psychosozialen Problemen	Total sozialmedizinische Institutionen
B17 Sonderschule (Tagesschule)	851	0	419	1'270
B18 Kinderheim ohne Schule (Internat)	500	0	493	993
B19 Andere Plätze	90	18	76	184
Total Plätze für Kinder und Jugendliche	1'441	18	988	2'447

Gesamttotal Plätze für Erwachsene, Kinder und Jugendliche	7'723	312	2'114	10'149
---	-------	-----	-------	--------

3. Klienten

3.1 Anzahl fakturierte Tage und Betreuungstage

Variable BFS: A00 (Typologie) D16_1, D41, D51, D61, D71, D81, D91	Institutionen für Behinderte	Institutionen für Suchtkranke	Institutionen für Menschen mit psychosozialen Problemen	Total sozialmedizinische Institutionen
Anzahl fakturierte Anwesenheitstage in Wohnheimen	1'197'431	59'936	214'416	1'471'783
Anzahl fakturierte Tagesstätentage	69'225	3'025	20'554	92'804
Anzahl fakt. Stunden in Werkstätten für Behinderte	2'941'798	71'968	237'876	3'251'642
Anzahl fakturierte Tage für beruflich Massnahmen	115'970	6'655	73'071	195'696
Anzahl fakturierte Tage für Sonderschulen	158'496	0	74'733	233'229
Anzahl fakturierte Tage in Kinderheim ohne Schule	87'506	0	86'497	174'003
Anzahl Tage 'Andere'	14'087	7'018	23'473	44'578

3.2 Art der Hauptbehinderung

Variablen BFS: A00 (Typologie) D06 (Art der Hauptbehinderung)	Institutionen für Behinderte	Institutionen für Suchtkranke	Institutionen für Menschen mit psychosozialen Problemen	Total sozialmedizinische Institutionen
Körperbehinderung	682	1	117	800
Psychische Beeinträchtigung	1'204	239	1'207	2'650
Geistige Behinderung	3'585	3	163	3'751
Sinnesbehinderung	169	0	112	281
Suchtbehinderung	229	243	74	546
Eingliederungsproblem	653	49	756	1'458
sonstige	687	59	288	1'034
Gesamttotal	7'209	594	2'717	10'520

3.3 IV-Renten

Variablen BFS: A00 (Typologie) D07 (IV-Rente)	Institutionen für Behinderte	Institutionen für Suchtkranke	Institutionen für Menschen mit psychosozialen Problemen	Total sozialmedizinische Institutionen
Ja	4'529	138	358	5'025
Nein	1'921	455	800	3'176
unbekannt	759	1	1'559	2'319
Gesamttotal	7'209	594	2'717	10'520

3.4 Hilflosenentschädigung

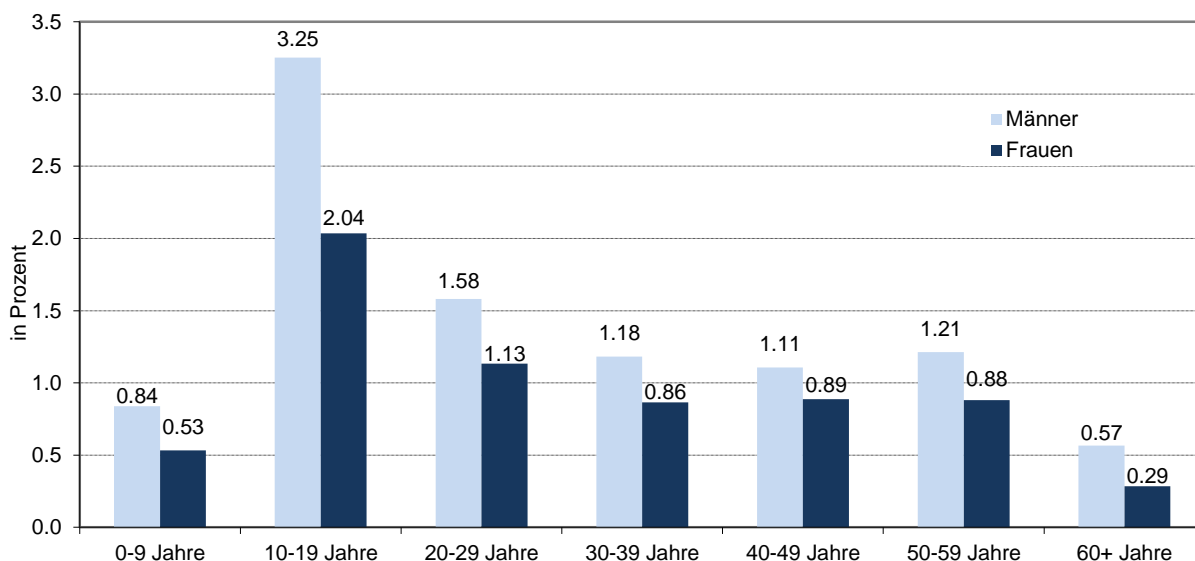
Variablen BFS: A00 (Typologie) D08 (Hilflosenentschädigung)	Institutionen für Behinderte	Institutionen für Suchtkranke	Institutionen für Menschen mit psychosozialen Problemen	Total sozialmedizinische Institutionen
Entschädigung für Hilflosigkeit leichten Grades	516	0	23	539
Entschädigung für Hilflosigkeit mittleren Grades	704	0	23	727
Entschädigung für Hilflosigkeit schweren Grades	508	0	14	522
ohne Hilflosenentschädigung	2'941	125	701	3'767
unbekannt	1'683	0	1'523	3'206
Gesamttotal	6'352	125	2'284	8'761

Bei 1'759 Fällen fehlen die Angaben zur Hilflosenentschädigung.

3.5 Anteil der Wohnbevölkerung, der sich in Institutionen für Behinderte, Suchtkranke und für Personen mit psychosozialen Problemen aufhält

Variablen BFS: D02 (Geschlecht) D04 (Alter)	Anzahl Männer in Institutionen	Zahlen 2016 Anzahl Männer in der Wohnbevölkerung	Männer (%)	Anzahl Frauen in Institutionen	Zahlen 2016 Anzahl Frauen in der Wohnbevölkerung	Frauen (%)
0-9 Jahre	425	50'689	0.84	257	48'147	0.53
10-19 Jahre	1'620	49'791	3.25	959	47'106	2.04
20-29 Jahre	996	62'993	1.58	696	61'377	1.13
30-39 Jahre	813	68'735	1.18	593	68'558	0.86
40-49 Jahre	798	72'098	1.11	638	71'879	0.89
50-59 Jahre	928	76'418	1.21	676	76'689	0.88
60+ Jahre	696	123'065	0.57	425	148'968	0.29
Gesamttotal	6'276	503'789	1.25	4'244	522'724	0.81

Anteil der Wohnbevölkerung, der sich in einer Institution für Menschen mit Behinderungen, Personen mit Sucht- oder psychosozialen Problemen aufhält 2016 inkl. ausserkantonale KlientInnen



Quellen: BFS, Statistik der Sozialmedizinischen Institutionen SOMED, 2016; BFS, STATPOP 2016
Auswertung: Gesundheits- und Fürsorgedirektion des Kantons Bern, Generalsekretariat, Digital Management

4. Personal in Institutionen für Behinderte, Suchtkranke und Personen mit psychosozialen Problemen

4.1 Anzahl bezahlte Arbeitsstunden und Anzahl Vollzeitäquivalente (VZÄ)

Variablen BFS: A00 (Typologie) A32 (Anzahl bezahlte Arbeits-Std. pro Jahr für 1 VZÄ in Schule, Erziehung Betreuung Therapie.) A33 (Anz. bez. Arbeits-Std. pro Jahr für 1 VZÄ in Verwaltung, Ökonomie, Werkstatt) C09 (Konto Besoldung) C10 (Anzahl bezahlter Arbeitsstunden im Jahr)	Institutionen für Behinderte	Institutionen für Suchtkranke	Institutionen für Menschen mit psychosozialen Problemen	Total
Bez. Arbeits-Std. für Personal in Schule	800'046	284	276'319	1'076'649
Bez. Arbeits-Std. für Personal in Erziehung/Betreuung	6'000'255	147'430	1'253'550	7'401'235
Bez. Arbeits-Std. für Personal in Therapie	278'097	4'027	145'601	427'725
Bez. Arbeits-Std. für Personal in Heimleitung und Verwaltung	778'469	40'194	217'136	1'035'799
Bez. Arbeits-Std. für Personal in Ökonomie/Hausdienste	1'087'613	24'156	213'794	1'325'563
Bez. Arbeits-Std. für Personal im technischen Dienst	248'842	22'986	66'178	338'006
Bez. Arbeits-Std. für Personal in Werkstätten	891'231	92'226	41'076	1'024'533
¹⁾ Bezahlte Arbeits-Std. pro Jahr für 1 VZÄ; Schule, Erz., Betr., Therapie	2'160	2'131	2'180	--
¹⁾ Bezahlte Arbeits-Std. pro Jahr für 1 VZÄ; Verwaltung	2'159	2'131	2'180	--
Anzahl VZÄ in Schule	370.5	0.1	126.8	497.4
Anzahl VZÄ in Erziehung/Betreuung	2'778.5	69.2	575.0	3'422.7
Anzahl VZÄ in Therapie	128.8	1.9	66.8	197.5
Total VZÄ in Schule, Erziehung, Betreuung und Therapie	3'277.8	71.2	768.6	4'117.6
Anzahl VZÄ in Heimleitung und Verwaltung	360.7	18.9	99.6	479.1
¹⁾ Anzahl VZÄ in Ökonomie/Hausdienste	503.9	11.3	98.1	613.3
Anzahl VZÄ im technischen Dienst	115.3	10.8	30.4	156.4
Anzahl VZÄ in Werkstätten	412.9	43.3	18.8	475.0
Total VZÄ in Heimleitung, Verwaltung, Ökonomie/Hausdienste, technischer Dienst und Werkstätten	1'392.7	84.3	246.9	1'723.8
Total Anzahl VZÄ über alle Kostenarten	4'670.5	155.5	1'015.4	5'841.4

¹⁾ Medianwert aller Betriebe der entsprechenden Typologie

Berechnung VZÄ

VZÄ = if C09 =30 or 31 or 32 then sum C10 / A32 (Schule, Erziehung, Betreuung, Therapie)

VZÄ = if C09 =33 or 34 or 35 or 36 or 38 then sum C10 / A33 (Heimleitung, Verwaltung, Ökonomie/Hausdienste, technischen Dienst & Werkstätten)

4.2 Personal nach Geschlecht

Variablen BFS: C03 (Geschlecht) A00 (Typologie)	Institutionen für Behinderte		Institutionen für Suchtkranke		Institutionen für Menschen mit psychosozialen Problemen		Total	
	Anzahl	Prozent	Anzahl	Prozent	Anzahl	Prozent	Anzahl	Prozent
Männer	2'565	28.3	151	48.4	582	31.9	3'298	29.5
Frauen	6'484	71.7	161	51.6	1'244	68.1	7'889	70.5
Gesamttotal	9'049	100.0	312	100.0	1'826	100.0	11'187	100.0

4.3 Personal in Ausbildung

Variablen BFS: C05 (in Ausbildung) A00 (Typologie)	Institutionen für Behinderte	Institutionen für Suchtkranke	Institutionen für Menschen mit psychosozialen Problemen	Total
in Ausbildung	766	26	259	1'051
nicht in Ausbildung	8'283	286	1'567	10'136
Gesamttotal	9'049	312	1'826	11'187

4.4 Personal nach beruflicher Stellung

Variablen BFS: C06 (Berufliche Stellung) A00 (Typologie)	Institutionen für Behinderte	Institutionen für Suchtkranke	Institutionen für Menschen mit psychosozialen Problemen	Total
	Der / die Angestellte führt MitarbeiterInnen	1'054	27	238
Der / die Angestellte führt keine MitarbeiterInnen	7'675	273	1'502	9'450
Der / die Angestellte ist Mitglied der Geschäftsleitung	213	12	69	294
unbekannt	50	0	14	64
Gesamttotal	8'992	312	1'823	11'127

Bei 60 Fällen fehlen die Angaben zur beruflichen Stellung

4.5 Personal nach Alter

Variablen BFS: C02 (Geburtsjahr) -> altgr2 (Altersgruppen)	Institutionen für Behinderte		Institutionen für Suchtkranke		Institutionen für Menschen mit psychosozialen Problemen		Total	
	Anzahl	Prozent	Anzahl	Prozent	Anzahl	Prozent	Anzahl	Prozent
0-15 Jahre	15	0.2	0	0.0	2	0.1	17	0.2
16-20 Jahre	506	5.6	2	0.6	60	3.3	568	5.1
21-25 Jahre	929	10.3	26	8.3	248	13.6	1'203	10.8
26-30 Jahre	1'013	11.2	28	9.0	279	15.3	1'320	11.8
31-35 Jahre	812	9.0	22	7.1	232	12.7	1'066	9.5
36-40 Jahre	779	8.6	36	11.5	170	9.3	985	8.8
41-45 Jahre	842	9.3	33	10.6	163	8.9	1'038	9.3
46-50 Jahre	1'107	12.2	44	14.1	206	11.3	1'357	12.1
51-55 Jahre	1'249	13.8	48	15.4	221	12.1	1'518	13.6
56-60 Jahre	1'091	12.1	41	13.1	150	8.2	1'282	11.5
61-65 Jahre	616	6.8	24	7.7	79	4.3	719	6.4
66+ Jahre	90	1.0	8	2.6	16	0.9	114	1.0
Gesamttotal	9'049	100.0	312	100.0	1'826	100.0	11'187	100.0

5. Kostenrechnung

5.1 Kosten in Tausend Franken

Variablen BFS: A00 (Typologie) E11.30.01 - E11.39.01 (Löhne und Sozialleistungen) E11.40.01 - E11.49.01 (Übrige Sachkosten) E11.100.01 (Bruttokosten) E11.200.01 (Nettokosten I) E11.300.01 (Nettokosten II)	Institutionen für Behinderte	Institutionen für Suchtkranke	Institutionen für Menschen mit psychosozialen Problemen	Total
Löhne und Sozialleistungen	418'439	16'889	100'499	535'827
Übrige Sachkosten	114'186	10'666	32'320	157'172
Bruttokosten	532'625	27'555	132'818	692'998
Nettokosten I (Bruttokosten abzüglich Kostenminderung)	318'790	12'238	112'049	443'077
Nettokosten II (Nettokosten I zuzüglich Umlagen)	584'526	27'408	134'952	746'886

5.2 Erträge in Tausend Franken

Variablen BFS: A00 (Typologie) E21.60.01 - E21.63.01 (Haupterträge) E21.690.01 - E21.699.01 (Beiträge und Subventionen) E21.100.01 (Total Betriebserträge)	Institutionen für Behinderte	Institutionen für Suchtkranke	Institutionen für Menschen mit psychosozialen Problemen	Total
Haupterträge	295'334	10'610	61'390	367'334
Beiträge und Subventionen	200'205	17'158	46'328	263'691
Total Betriebserträge	495'539	27'768	107'718	631'025