

**Gesundheits-
und Fürsorgedirektion
des Kantons Bern**

**Direction de la santé
publique et de la
prévoyance sociale
du canton de Berne**

Generalsekretariat

Secrétariat général

Kennzahlen SOMED
Sozialmedizinische Institutionen Typ B
(Institutionen für Behinderte, Suchtkranke und
Personen mit psychosozialen Problemen)
Kanton Bern 2015



Gesundheits- und Fürsorgedirektion des Kantons Bern
Abteilung Grundlagen
Rathausgasse 1
3011 Bern
Tel.: 031 633 79 20
www.gef.be.ch

Inhaltsverzeichnis

1 Rücklauf und Grundgesamtheiten ab 2006

2 Unterbringung im Heim

- 2.1 Verfügbare Plätze für Erwachsene
- 2.2 Verfügbare Plätze für Kinder und Jugendliche

3 Klienten

- 3.1 Anzahl fakturierte Tage und Betreuungstage
- 3.2 Art der Hauptbehinderung
- 3.3 IV-Renten
- 3.4 Hilflösenentschädigung
- 3.5 Anzahl und Anteil der Wohnbevölkerung, der sich in Institutionen für behinderte Menschen, für Menschen mit Suchtproblemen und Menschen mit psychosozialen Problemen aufhält

4 Personal

- 4.1 Anzahl bezahlte Arbeitsstunden und Anzahl Vollzeitäquivalente (VZÄ)
- 4.2 Personal nach Geschlecht
- 4.3 Personal in Ausbildung
- 4.4 Personal nach beruflicher Stellung
- 4.5 Personal nach Alter

5 Kostenrechnung

- 5.1 Kosten (in Tausend CHF)
- 5.2 Erträge (in Tausend CHF)

Vorbemerkungen

Datenquellen: BFS, Statistik der sozialmedizinischen Institutionen 2015
BFS, STATPOP 2015

In der Statistik der sozialmedizinischen Institutionen wird zwischen zwei Betriebstypen (Fragebogen A, B) und fünf Betriebsarten unterschieden:

Fragebogen A

- 1 Altersheime¹
- 2 Pflegeheime

Fragebogen B

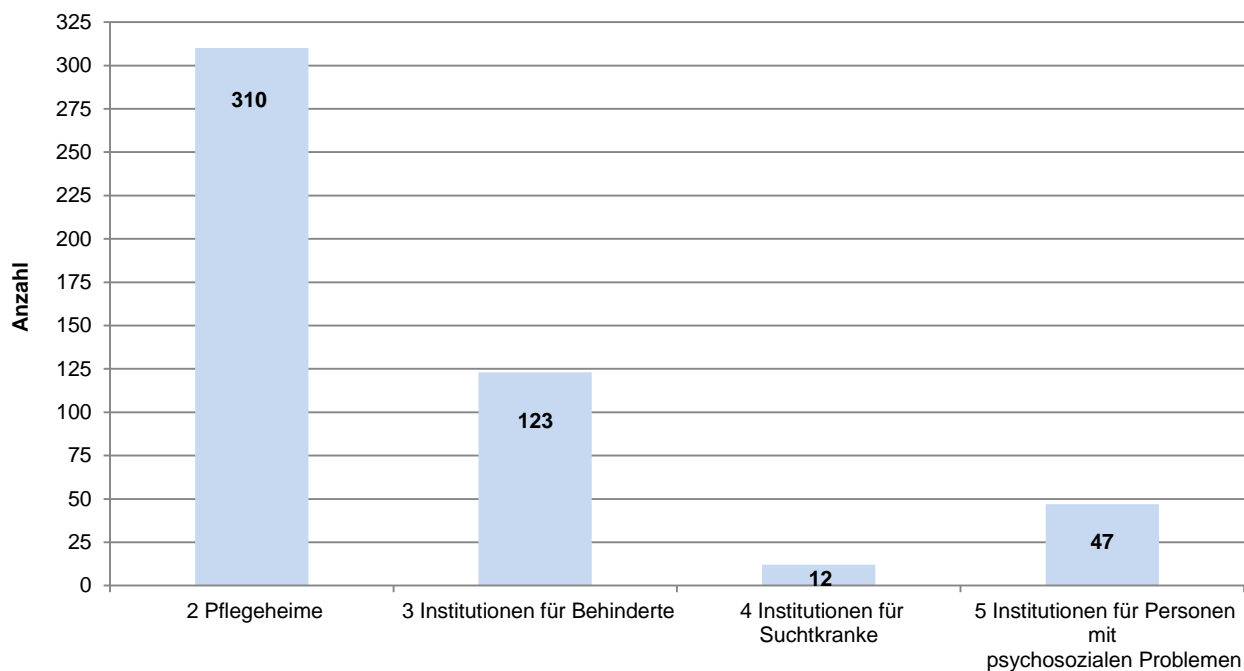
- 3 Institutionen für Menschen mit Behinderungen
- 4 Institutionen für Menschen mit Suchtproblemen
- 5 Institutionen für Menschen mit psychosozialen Problemen

¹In den Daten 2015 wurden im Kanton Bern keine Betriebe dieser Betriebsart zugeordnet.

1. Rücklauf und Grundgesamtheiten ab 2006

	Fragebogen A			Fragebogen B				A und B
	1 Altersheime	2 Pflegeheime	Total Alters- und Pflegeheime	3 Institutionen für Behinderte	4 Institutionen für Suchtkranke	5 Institutionen für Personen mit psychosozialen Problemen	Total Institutionen für Behinderte, Suchtkranke und Personen mit psychosozialen Problemen	Total sozialmedizinische Institutionen
Rücklauf absolut 2006	0	287	287	114	17	40	171	458
Rücklauf absolut 2007	0	300	300	121	18	48	187	487
Rücklauf absolut 2008	0	319	319	123	19	47	189	508
Rücklauf absolut 2009	0	319	319	122	18	50	190	509
Rücklauf absolut 2010	0	312	312	123	15	51	189	501
Rücklauf absolut 2011	0	315	315	119	15	51	185	500
Rücklauf absolut 2012	0	313	313	122	14	50	186	499
Rücklauf absolut 2013	0	312	312	122	13	50	185	497
Rücklauf absolut 2014	0	311	311	123	12	48	183	494
Rücklauf absolut 2015	0	310	310	123	12	47	182	492

**Grundgesamtheit der Sozialmedizinischen Institutionen im Kanton Bern, welche an der obligatorischen Bundesstatistik SOMED teilgenommen haben
Daten 2015**



Quellen: BFS, Statistik der Sozialmedizinischen Institutionen, Daten 2015
Auswertung: Gesundheits- und Fürsorgedirektion des Kantons Bern, Generalsekretariat, Abteilung Grundlagen

2. Unterbringung im Heim

2.1 Verfügbare Plätze für Erwachsene

Variablen BFS: A00 (Typologie) B11-B19	Institutionen für Behinderte	Institutionen für Suchtkranke	Institutionen für Menschen mit psychosozialen Problemen	Total sozialmedizinische Institutionen
B11 Wohnheim mit integrierter Beschäftigung	1'931	120	350	2'401
B12 Wohnheim	1'612	38	180	1'830
B13 Tagesstätte	355	15	66	436
B14 Werkstätten für die Dauerbeschäftigung von Behinderten	1'781	38	138	1'957
B15 Beruflich Massnahme	502	31	282	815
B16 Andere Plätze Erwachsene	33	69	121	223
Total Plätze für Erwachsene	6'214	311	1'137	7'662

2.2 Verfügbare Plätze für Kinder und Jugendliche

Variablen BFS: A00 (Typologie) B17 - B19	Institutionen für Behinderte	Institutionen für Suchtkranke	Institutionen für Menschen mit psychosozialen Problemen	Total sozialmedizinische Institutionen
B17 Sonderschule (Tagesschule)	839	0	423	1'262
B18 Kinderheim ohne Schule (Internat)	476	0	476	952
B19 Andere Plätze	51	18	72	141
Total Plätze für Kinder und Jugendliche	1'366	18	971	2'355

Gesamttotal Plätze für Erwachsene, Kinder und Jugendliche	7'580	329	2'108	10'017
---	-------	-----	-------	--------

3. Klienten

3.1 Anzahl fakturierte Tage und Betreuungstage

Variable BFS: A00 (Typologie) D16_1, D41, D51, D61, D71, D81, D91	Institutionen für Behinderte	Institutionen für Suchtkranke	Institutionen für Menschen mit psychosozialen Problemen	Total sozialmedizinische Institutionen
Anzahl fakturierte Anwesenheitstage in Wohnheimen	1'192'738	64'616	212'419	1'469'773
Anzahl fakturierte Tagesstätentage	65'247	3'480	15'299	84'026
Anzahl fakt. Stunden in Werkstätten für Behinderte	2'937'786	71'191	234'002	3'242'979
Anzahl fakturierte Tage für beruflich Massnahmen	104'670	6'868	54'325	165'863
Anzahl fakturierte Tage für Sonderschulen	165'592	0	59'817	225'409
Anzahl fakturierte Tage in Kinderheim ohne Schule	78'736	0	75'233	153'969
Anzahl Tage 'Andere'	10'330	4'751	26'426	41'507

3.2 Art der Hauptbehinderung

Variablen BFS: A00 (Typologie) D06 (Art der Hauptbehinderung)	Institutionen für Behinderte	Institutionen für Suchtkranke	Institutionen für Menschen mit psychosozialen Problemen	Total sozialmedizinische Institutionen
Körperbehinderung	658	0	131	789
Psychische Beeinträchtigung	1'208	244	1'293	2'745
Geistige Behinderung	3'489	3	169	3'661
Sinnesbehinderung	229	2	116	347
Suchtbehinderung	239	249	75	563
Eingliederungsproblem	606	34	759	1'399
sonstige	666	91	275	1'032
Gesamttotal	7'095	623	2'818	10'536

3.3 IV-Renten

Variablen BFS: A00 (Typologie) D07 (IV-Rente)	Institutionen für Behinderte	Institutionen für Suchtkranke	Institutionen für Menschen mit psychosozialen Problemen	Total sozialmedizinische Institutionen
Ja	4'451	131	371	4'953
Nein	1'940	491	771	3'202
unbekannt	704	1	1'676	2'381
Gesamttotal	7'095	623	2'818	10'536

3.4 Hilflosenentschädigung

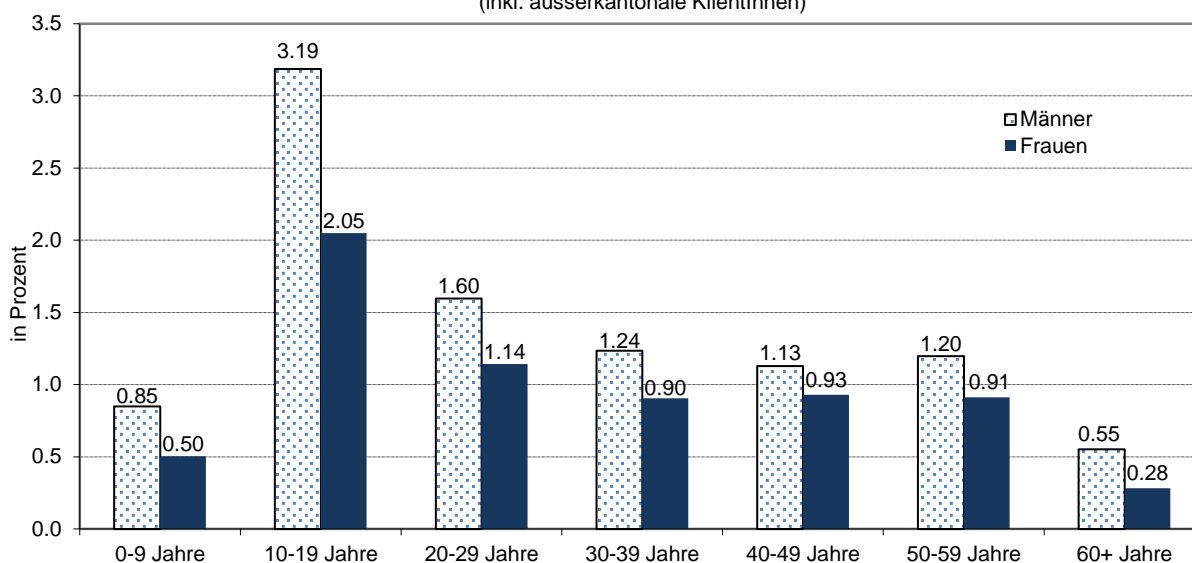
Variablen BFS: A00 (Typologie) D08 (Hilflosenentschädigung)	Institutionen für Behinderte	Institutionen für Suchtkranke	Institutionen für Menschen mit psychosozialen Problemen	Total sozialmedizinische Institutionen
Entschädigung für Hilflosigkeit leichten Grades	518	0	22	540
Entschädigung für Hilflosigkeit mittleren Grades	694	0	23	717
Entschädigung für Hilflosigkeit schweren Grades	526	0	14	540
ohne Hilflosenentschädigung	2'771	158	628	3'557
unbekannt	1'693	0	1'621	3'314
Gesamttotal	6'202	158	2'308	8'668

Bei 1'868 Fällen fehlen die Angaben zur Hilflosenentschädigung.

3.5 Anteil der Wohnbevölkerung, der sich in Institutionen für Behinderte, Suchtkranke und für Personen mit psychosozialen Problemen aufhält

Variablen BFS: D02 (Geschlecht) D04 (Alter)	Anzahl Männer in Institutionen	Zahlen 2015 Anzahl Männer in der Wohnbevölkerung	Männer (%)	Anzahl Frauen in Institutionen	Zahlen 2015 Anzahl Frauen in der Wohnbevölkerung	Frauen (%)
0-9 Jahre	422	49'620	0.85	238	47'243	0.50
10-19 Jahre	1'584	49'703	3.19	974	47'545	2.05
20-29 Jahre	993	62'183	1.60	699	61'223	1.14
30-39 Jahre	834	67'526	1.24	612	67'657	0.90
40-49 Jahre	828	73'301	1.13	679	73'066	0.93
50-59 Jahre	905	75'621	1.20	690	75'656	0.91
60+ Jahre	665	120'304	0.55	413	146'835	0.28
Gesamttotal	6'231	498'258	1.25	4'305	519'225	0.83

Anteil der Wohnbevölkerung, der sich in einer Institution für Menschen mit Behinderungen, Personen mit Sucht- oder psychosozialen Problemen aufhält (inkl. ausserkantonale KlientInnen)



Quellen: BFS, Statistik der Sozialmedizinischen Institutionen SOMED, 2015; BFS, STATPOP 2015
Auswertung: Gesundheits- und Fürsorgedirektion des Kantons Bern, Generalsekretariat, Abteilung Grundlagen

4. Personal in Institutionen für Behinderte, Suchtkranke und Personen mit psychosozialen Problemen

4.1 Anzahl bezahlte Arbeitsstunden und Anzahl Vollzeitäquivalente (VZÄ)

Variablen BFS: A00 (Typologie) A32 (Anzahl bezahlte Arbeits-Std. pro Jahr für 1 VZÄ in Schule, Erziehung Betreuung Therapie.) A33 (Anz. bez. Arbeits-Std. pro Jahr für 1 VZÄ in Verwaltung, Ökonomie, Werkstatt) C09 (Konto Besoldung) C10 (Anzahl bezahlter Arbeitsstunden im Jahr)	Institutionen für Behinderte	Institutionen für Suchtkranke	Institutionen für Menschen mit psychosozialen Problemen	Total
Bez. Arbeits-Std. für Personal in Schule	798'845	530	249'744	1'049'119
Bez. Arbeits-Std. für Personal in Erziehung/Betreuung	5'900'685	164'025	1'254'278	7'318'988
Bez. Arbeits-Std. für Personal in Therapie	238'673	6'349	113'259	358'281
Bez. Arbeits-Std. für Personal in Heimleitung und Verwaltung	744'971	46'626	218'852	1'010'449
Bez. Arbeits-Std. für Personal in Ökonomie/Hausdienste	1'051'529	26'968	216'263	1'294'760
Bez. Arbeits-Std. für Personal im technischen Dienst	268'282	26'246	68'091	362'619
Bez. Arbeits-Std. für Personal in Werkstätten	877'978	88'029	33'472	999'479
¹⁾ Bezahlte Arbeits-Std. pro Jahr für 1 VZÄ; Schule, Erz., Betr., Therapie	2'160	2'122	2'184	--
¹⁾ Bezahlte Arbeits-Std. pro Jahr für 1 VZÄ; Verwaltung	2'142	2'122	2'184	--
Anzahl VZÄ in Schule	369.8	0.2	114.4	484.4
Anzahl VZÄ in Erziehung/Betreuung	2'731.8	77.3	574.3	3'383.4
Anzahl VZÄ in Therapie	110.5	3.0	51.9	165.3
Total VZÄ in Schule, Erziehung, Betreuung und Therapie	3'212.1	80.6	740.5	4'033.2
Anzahl VZÄ in Heimleitung und Verwaltung	347.8	22.8	100.2	470.0
¹⁾ Anzahl VZÄ in Ökonomie/Hausdienste	490.9	12.7	99.0	602.6
Anzahl VZÄ im technischen Dienst	125.2	12.4	31.2	168.8
Anzahl VZÄ in Werkstätten	409.9	41.5	15.3	466.7
Total VZÄ in Heimleitung, Verwaltung, Ökonomie/Hausdienste, technischer Dienst und Werkstätten	1'373.8	88.6	245.7	1'708.1
Total Anzahl VZÄ über alle Kostenarten	4'586.0	169.1	986.2	5'741.3

¹⁾ Medianwert aller Betriebe der entsprechenden Typologie

Berechnung VZÄ

VZÄ = if C09 =30 or 31 or 32 then sum C10 / A32 (Schule, Erziehung, Betreuung, Therapie)

VZÄ = if C09 =33 or 34 or 35 or 36 or 38 then sum C10 / A33 (Heimleitung, Verwaltung, Ökonomie/Hausdienste, technischen Dienst & Werkstätten)

4.2 Personal nach Geschlecht

Variablen BFS: C03 (Geschlecht) A00 (Typologie)	Institutionen für Behinderte		Institutionen für Suchtkranke		Institutionen für Menschen mit psychosozialen Problemen		Total	
	Anzahl	Prozent	Anzahl	Prozent	Anzahl	Prozent	Anzahl	Prozent
Männer	2'430	28.7	166	50.2	571	32.9	3'167	30.1
Frauen	6'032	71.3	165	49.8	1'164	67.1	7'361	69.9
Gesamttotal	8'462	100.0	331	100.0	1'735	100.0	10'528	100.0

4.3 Personal in Ausbildung

Variablen BFS: C05 (in Ausbildung) A00 (Typologie)	Institutionen für Behinderte	Institutionen für Suchtkranke	Institutionen für Menschen mit psychosozialen Problemen	Total
in Ausbildung	681	34	211	926
nicht in Ausbildung	7'781	297	1'524	9'602
Gesamttotal	8'462	331	1'735	10'528

4.4 Personal nach beruflicher Stellung

Variablen BFS: C06 (Berufliche Stellung) A00 (Typologie)	Institutionen für Behinderte	Institutionen für Suchtkranke	Institutionen für Menschen mit psychosozialen Problemen	Total
	Der / die Angestellte führt MitarbeiterInnen	1'054	26	250
Der / die Angestellte führt keine MitarbeiterInnen	7'084	290	1'407	8'781
Der / die Angestellte ist Mitglied der Geschäftsleitung	213	14	63	290
unbekannt	72	1	13	86
Gesamttotal	8'423	331	1'733	10'487

Bei 41 Fällen fehlen die Angaben zur beruflichen Stellung

4.5 Personal nach Alter

Variablen BFS: C02 (Geburtsjahr) -> altgr2 (Altersgruppen)	Institutionen für Behinderte		Institutionen für Suchtkranke		Institutionen für Menschen mit psychosozialen Problemen		Total	
	Anzahl	Prozent	Anzahl	Prozent	Anzahl	Prozent	Anzahl	Prozent
0-15 Jahre	12	0.1	0	0.0	0	0.0	12	0.0
16-20 Jahre	419	5.2	6	1.5	60	3.5	485	4.8
21-25 Jahre	879	10.1	19	7.6	210	12.6	1'108	10.4
26-30 Jahre	928	11.0	41	11.3	252	15.4	1'221	11.7
31-35 Jahre	758	9.0	28	11.6	220	11.9	1'006	9.5
36-40 Jahre	722	8.5	31	7.6	179	10.0	932	8.8
41-45 Jahre	841	10.6	38	11.9	165	10.9	1'044	10.7
46-50 Jahre	1'097	13.1	49	15.3	197	11.6	1'343	12.9
51-55 Jahre	1'167	13.9	51	15.0	211	11.1	1'429	13.4
56-60 Jahre	1'022	11.7	39	10.4	155	8.0	1'216	11.0
61-65 Jahre	545	6.1	23	5.2	74	4.4	642	5.8
66+ Jahre	72	0.9	6	2.4	12	0.6	90	0.9
Gesamttotal	8'462	100.0	331	100.0	1'735	100.0	10'528	100.0

5. Kostenrechnung

5.1 Kosten in Tausend Franken

Variablen BFS: A00 (Typologie) E11.30.01 - E11.39.01 (Löhne und Sozialleistungen) E11.40.01 - E11.49.01 (Übrige Sachkosten) E11.100.01 (Bruttokosten) E11.200.01 (Nettokosten I) E11.300.01 (Nettokosten II)	Institutionen für Behinderte	Institutionen für Suchtkranke	Institutionen für Menschen mit psychosozialen Problemen	Total
Löhne und Sozialleistungen	411'982	17'781	96'544	526'307
Übrige Sachkosten	116'232	11'514	30'594	158'340
Bruttokosten	528'214	29'295	127'138	684'647
Nettokosten I (Bruttokosten abzüglich Kostenminderung)	292'661	1'140	99'195	392'996
Nettokosten II (Nettokosten I zuzüglich Umlagen)	575'051	29'189	125'575	729'815

5.2 Erträge in Tausend Franken

Variablen BFS: A00 (Typologie) E21.60.01 - E21.63.01 (Haupterträge) E21.690.01 - E21.699.01 (Beiträge und Subventionen) E21.100.01 (Total Betriebserträge)	Institutionen für Behinderte	Institutionen für Suchtkranke	Institutionen für Menschen mit psychosozialen Problemen	Total
Haupterträge	298'172	11'248	59'466	368'886
Beiträge und Subventionen	189'518	18'750	44'047	252'315
Total Betriebserträge	487'690	29'999	103'513	621'201